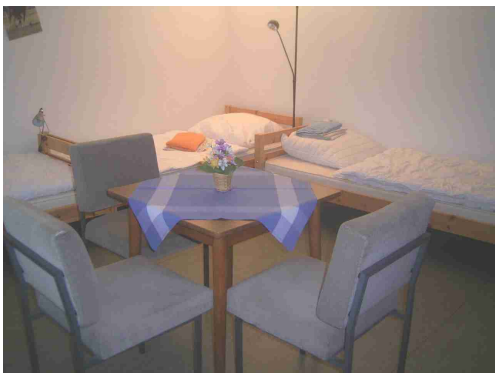


Zimmerkategorie 1:

Mehrbettzimmer, 3 Betten, Schrank und Sitzgelegenheiten, Dusche und Toilette auf dem Gang



Zimmerkategorie 3:

Komfortzimmer mit separatem Badezimmer (Dusche + WC) mit Kühlschrank, ohne TV



Zimmerkategorie 4:

Komfortzimmer mit separatem Badezimmer (Dusche + WC) mit Kühlschrank und TV
a) mit Doppelbett (1,40 m)
b) mit Einzelbett



Zimmerkategorie 2:

Doppelzimmer mit Dusche, Schreibtisch und Schrank, Toilette auf dem Gang



Aufenthaltsraum

Gemütliche Gelegenheit, um auch außerhalb des Gaststättenbereichs zusammen zu kommen.



Allgemeine Hinweise:

Die Zimmer besitzen alle einen eigenen Zugang zur Reitanlage, der mit dem Zimmerschlüssel jederzeit nutzbar ist.

Die Zimmer der Kategorie 1-3 besitzen einen gemeinsamen Aufenthaltsbereich mit Fernseher, Video und DVD.

Preisinformationen:

Kategorie 1	13,00 €
Kategorie 2	17,50 €
Kategorie 3	21,00 €
Kategorie 4a	24,00 €
Kategorie 4b	28,50 €

(Preise pro Person/Nacht)

Zuschlag für Kurzzeitgäste
(nur eine Übernachtung) 3,00 €

Einzelzimmerzuschlag 5,00 €
(Ausnahme Kategorie 4b)

Aufpreis für Frühstück 4,50 €

Ein Frühstücksangebot ist nur möglich, wenn sich mind. 3 Gäste zum Frühstücksbüfett anmelden.

Absender:

RFV Hohenhameln
Dehnenweg 30
31249 Hohenhameln

Ansprechpartnerin:

Liane Satzky
Tel: 0151/55338648
Fax: 05128/4669

Anreise:

Hohenhameln liegt an der B494 genau in der Mitte zwischen Hildesheim und Peine.

Die Anreisedauer zum Messegelände liegt bei ca. 30 Minuten



Pensionszimmer

- Angebote
- Preisübersicht
- Kontakt